



# PROBLEMAS DE DESARROLLO



Los **especialistas en genética** ayudan a las familias a determinar si los cambios genéticos pueden explicar los problemas de salud de su hijo. Una visita a un especialista en genética puede ser útil si un niño presenta múltiples problemas de desarrollo (a veces llamadas "banderas rojas"), tales como:

## Características físicas

- **Defectos de nacimiento** como labio leporino o paladar hendido
- **Tamaño de la cabeza inusualmente grande/pequeño para la edad** (macrocefalia/microcefalia)
- **Altura inusualmente corta o alta para la edad** (estatura)
- **Diferencias en las características faciales** (mentón pequeño, frente ancha)
- **Dislocaciones articulares frecuentes** (displasia de cadera)
- **Diferencias en la columna vertebral y el esqueleto**

## Movimiento

- **Retraso motor** (no sostener la cabeza, voltearse, gatear o caminar)
- **Falta de coordinación de manos y dedos**
- **Tono muscular bajo o flojo** (hipotonía)
- **Tono muscular rígido o alto** (hipertonía)
- **Debilidad muscular**

## Habla

- **Habla retrasada o difícil de entender**
- **No balbucear**
- **No responder**
- **Repetir las palabras o frases de otras personas** (ecolalia)

## Crecimiento

- **Crecimiento lento o desigual**
- **Ganancia de peso lenta** (falta de crecimiento)
- **Crecimiento excesivo/demasiado alto**
- **Fatiga rápida al estar activo**
- **"Dolores de crecimiento" y dolores musculares**

## Digestión/Alimentación

- **Dificultades extremas con el engancharse y la lactancia materna**
- **Uso de un tubo de alimentación**
- **Constantemente hambriento**
- **Poco apetito y/o exigencia extrema**
- **Vómitos Persistentes**
- **Arcadas con la comida**

## Comportamiento

- **Trastorno del Espectro Autista (TEA)**
- **Movimientos repetitivos**
- **Llanto constante**, baja tolerancia a la frustración
- **Falta de contacto visual**
- **TDAH/Comportamiento impulsivo o hiperactivo**
- **Social/Emocional:** Dificultad para interactuar con los demás, no sonreír
- **Desinterés en el juego**

**RECUERDE, TODO NIÑO CON UNA CONDICIÓN GENÉTICA TIENE BANDERAS ROJAS, PERO NO TODOS LOS NIÑOS CON BANDERAS ROJAS TIENEN UNA CONDICIÓN GENÉTICA.**



Hable con su pediatra o centro médico para que le refiera a genética

Haga clic aquí para obtener más información: [nymacgenetics.org/new-jersey](http://nymacgenetics.org/new-jersey)





# PROBLEMAS DE DESARROLLO



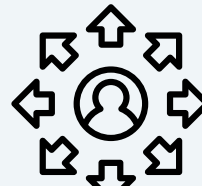
Los **especialistas en genética** ayudan a las familias a conocer si los cambios genéticos pueden explicar las condiciones de salud de su hijo. Una visita a un especialista en genética puede ser útil si un niño presenta múltiples problemas de desarrollo (a veces llamadas "banderas rojas"), tales como:

## DEMASIADO



### temprano

ej. una niña que tiene su período a una edad temprana

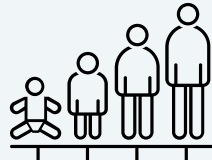


### enfermo

ej. muchos tumores o enfermedades

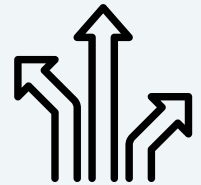


### alto o bajo



### joven

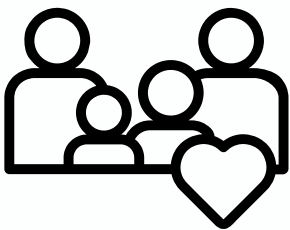
ej. desarrollar cáncer antes de los 50 años



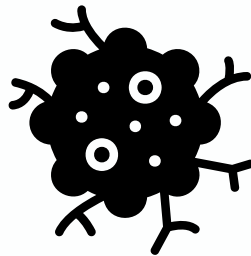
### diferente

ej. presentaciones inusuales de una condición

## DOS

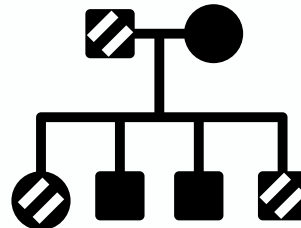


en la familia con la misma condición



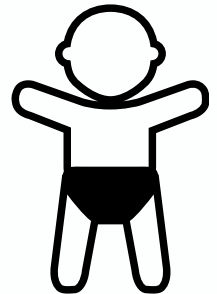
### cánceres

ej. una persona que ha tenido cáncer dos veces o dos tipos de cáncer relacionados en una familia



### generaciones

ej. abuelo y padre que tienen la misma condición



### defectos de nacimiento

ej. labio leporino, paladar hendido, agujero en el corazón, etc.

**RECUERDE, TODO NIÑO CON UNA CONDICIÓN GENÉTICA TIENE BANDERAS ROJAS, PERO NO TODOS LOS NIÑOS CON UNA BANDERA ROJA TIENEN UNA CONDICIÓN GENÉTICA.**



Hable con su pediatra o centro médico para que le refiera a genética.

Haga clic aquí para obtener más información: [nymacgenetics.org/new-jersey](http://nymacgenetics.org/new-jersey)

